

K1.1/PRAFlaDur-O 3x1,5 RE PH120-R

K2.1/PRAFlaDur-O 3x1,5 RE PH120-R  
K2.2/PRAFlaDur-O 3x1,5 RE PH120-R  
K3.1/PRAFlaDur-O 3x1,5 RE PH120-R  
K3.2/PRAFlaDur-O 3x1,5 RE PH120-R

K1.1/PRAFlaDur-O 3x1,5 RE PH120-R  
K1.2/PRAFlaDur-O 3x1,5 RE PH120-R  
K2.1/PRAFlaDur-O 3x1,5 RE PH120-R  
K2.2/PRAFlaDur-O 3x1,5 RE PH120-R  
K3.1/PRAFlaDur-O 3x1,5 RE PH120-R  
K3.2/PRAFlaDur-O 3x1,5 RE PH120-R  
Kabely ze směru ústředny rozhlasu umístěné v 1. PP  
pavilonu B v technické místnosti slaboproudu

K1.2/PRAFlaDur-O 3x1,5 RE PH120-R

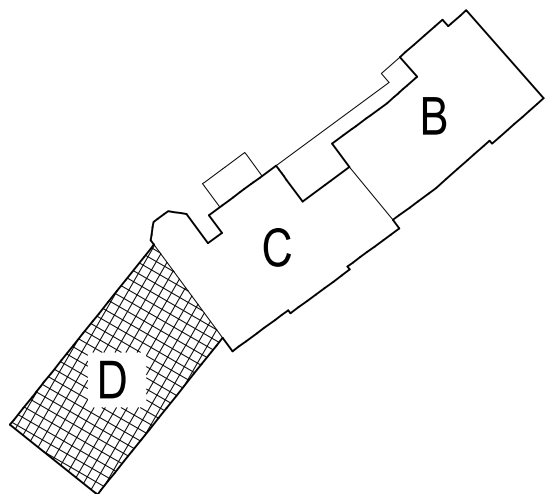
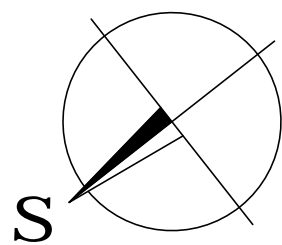
K1.2/PRAFlaDur-O 3x1,5 RE PH120-R


--- Kabely typu B2cy, S1,d0 s funkční odolností v ohni (podle ČSN730848) instalovaná pod omítkou  
zděných příček s krytím minimálně 20 mm

Č.M.	NÁZEV MÍSTNOSTÍ	PLOCHA	DRUH PODLAH	POVRCHOVÁ ÚPRAVA	
				STĚNY	STROP
1.01	JÍDELNA	35,79	Epoxidová podlaha	Malba omyvatelná	Malba
1.02	POKOJ 3L	17,65	Epoxidová podlaha	Malba omyvatelná	Malba
1.03	POKOJ 3L	17,00	Epoxidová podlaha	Malba omyvatelná	Malba
1.04	POKOJ 3L	17,50	Epoxidová podlaha	Malba omyvatelná	Malba
1.05	POKOJ 3L	17,41	Epoxidová podlaha	Malba omyvatelná	Malba
1.06	POKOJ 3L	17,68	Epoxidová podlaha	Malba omyvatelná	Malba
1.07	POKOJ 2L	13,13	Epoxidová podlaha	Malba omyvatelná	Malba
1.08	VÝTAHOVÁ ŠACHTA	6,62			
1.09	SCHODIŠTĚ	17,84	Keramická dlažba	Malba omyvatelná	Malba
1.10	SESTRENA	18,14	PVC	Malba omyvatelná Ker. obklad za umyvadlem	Malba
1.11	DENNÍ MÍSTNOST-SEST.	14,71	PVC	Malba omyvatelná Ker. obklad za umyvadlem	Malba
1.12	ÚKLIDOVÁ MÍSTNOST	3,66	Keramická dlažba	Malba omyvatelná Keramický obklad v. 1,8 m	Malba
1.13	SPRCHY	16,73	Keramická dlažba	Malba omyvatelná Keramický obklad v. 1,8 m	Malba
1.14	ŠPINAVÉ PRÁDLO	3,42	Keramická dlažba	Malba omyvatelná	Malba
1.15	ÚKLIDOVÁ MÍSTNOST	1,59	Keramická dlažba	Malba omyvatelná Keramický obklad v. 1,8 m	Malba
1.16	WC INVALIDÉ	3,92	Keramická dlažba	Malba omyvatelná Keramický obklad v. 1,8 m	Malba
1.17	MYČÍ MÍSTNOST	4,90	PVC	Malba omyvatelná Keramický obklad v. 1,8 m	Malba
1.18	CHODBA	86,08	Epoxidová podlaha	Malba omyvatelná	Malba
1.19	KUCHYŇ	7,01	PVC	Malba omyvatelná Ker. obklad za dřezem	Malba
1.20	UMÝVÁRNA	2,01	Keramická dlažba	Malba omyvatelná Keramický obklad v. 1,8 m	Malba
1.21	KOUPELNA + WC	4,09	Keramická dlažba	Malba omyvatelná Keramický obklad v. 1,8 m	Malba
1.22	DENNÍ MÍSTNOST-SEST.	7,31	PVC	Malba omyvatelná	Malba
1.23	UMÝVÁRNA	4,50	Keramická dlažba	Malba omyvatelná Keramický obklad v. 1,8 m	Malba
1.24	WC	1,17	Keramická dlažba	Malba omyvatelná Keramický obklad v. 1,8 m	Malba
1.25	UMÝVÁRNA	4,24	Keramická dlažba	Malba omyvatelná Keramický obklad v. 1,8 m	Malba
1.26	WC	1,17	Keramická dlažba	Malba omyvatelná Keramický obklad v. 1,8 m	Malba
1.27	SCHODIŠTĚ	17,84	PVC	Malba omyvatelná	Malba
1.28	UMÝVÁRNA	1,30	Keramická dlažba	Malba omyvatelná Keramický obklad v. 1,8 m	Malba
1.29	WC	1,17	Keramická dlažba	Malba omyvatelná Keramický obklad v. 1,8 m	Malba
1.30	PROTIPOŽÁRNÍ PŘEDSÍŇ	18,23	Keramická dlažba	Malba omyvatelná	Malba

LEGENDA :

- Stávající zdvo
- Nové příčkové zdvo z porobetonu P2-500 tl. 100 mm
- Nové příčkové zdvo z porobetonu P2-500 tl. 150 mm
- Nové vnitřní zdvo porobetonu P2-500 tl. 250 mm
- Nové vnitřní zdvo z plných pálených cihel CPP
- Nová vnitřní SDK příčka s požární odolností



ODPOVĚDNÝ PROJEKTANT ING. ZDENĚK KUBÁNEK		PROJEKTANT ONDŘEJ MUSIL		PROJEKCE STAVEB www.projekty-musil.cz tel: 722 300 950	
INVESTOR NEMOCNICE NYMBURK, BOLESLAVSKÁ 425/9, NYMBURK					
PAVILON D					
STAVEBNÍ ÚPRAVY NEMOCNICE NYMBURK ARCHITEKTONICKÉ A STAVEBNÉ TECHNICKÉ ŘEŠENÍ					
ČÁST: ZAŘÍZENÍ SLABOPROUDÉ ELEKTROTECHNIKY					
PROJEKTANT: Ing. PREDRAG LAKETIĆ Smrková 231, 253 01 Chýně Tel.: +420 774325450, +420 312312577 E-mail: laketic@seznam.cz					
OBSAH: DOMACÍ ROZHLAS PŮDORYS 1. NP					
FORMÁT 10 x A4					
DATUM 10 / 2014					
STUPEŇ DPS					
Č. ZAKÁZKY 19/2013					
MĚŘÍTKO 1:50					
Č. PŘÍLOHY PARE					
3.4					